

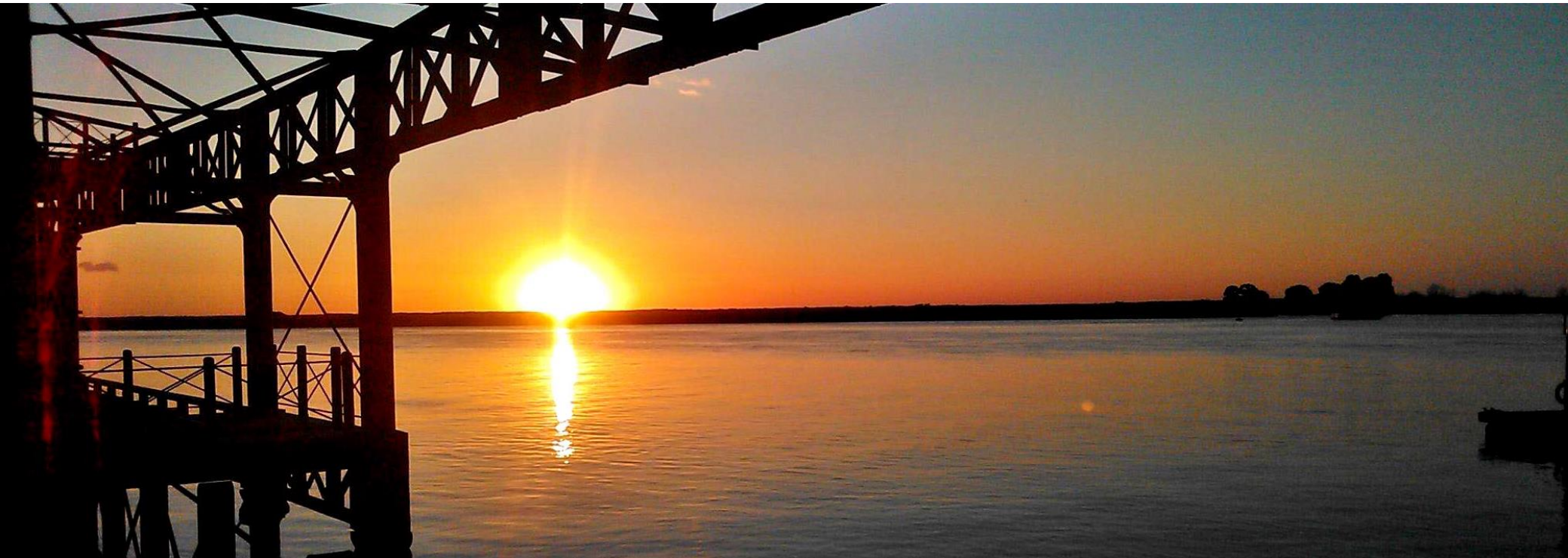
# Informe de Progreso Pacto Mundial 2019

Esta es la Memoria de responsabilidad social empresarial de Gabitel Ingenieros, en la que reportamos nuestro enfoque y gestión del desempeño económico, medioambiental y social correspondiente al ejercicio de 2019. Sentando las bases del compromiso que GABITEL adquiere en materia de responsabilidad social.



# Índice

Perfil de la Entidad.....	3
1. Certificación OHSAS.....	22
2. Certificación Calidad, Medio Ambiente y Gestión Energética.....	23
3. Certificación I+D+i.....	24
4. Certificación Responsabilidad Social Empresarial.....	25
Carta de renovación del compromiso.....	26
Metodología.....	28
Análisis.....	30
Grupo de interés. Clientes.....	31
Grupo de interés. Empleados.....	33
Grupo de interés. Proveedores.....	35
Grupo de interés. Medio Ambiente.....	37



## PERFIL DE LA IDENTIDAD



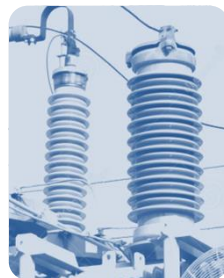
## Historia

El Grupo GABITEL Ingenieros tiene su origen en el año 2001 y cuenta actualmente una plantilla de **190 trabajadores** distribuidos a lo largo de todo el territorio nacional. Actualmente, el grupo está constituido por 4 empresas, especializadas en los siguientes ámbitos de la ingeniería: Telecomunicaciones, Energía, Industrial, Desarrollo de Software, Agroalimentaria y Arquitectura.

Ingeniería de  
Telecomunicaciones



Ingeniería  
Energética



Ingeniería  
Industrial



Ingeniería  
Edificación



Ingeniería  
Informática



Ingeniería  
Agroalimentaria



Arquitectura



## Presencia

### HUELVA

C/ Puerto, 8-10, 2ª Planta.  
21003. Huelva.

### SEVILLA

Calle Arcos, 3 2ª, mod 25-39. Edif. CENTRIS II  
41020 - Sevilla

### MÁLAGA

Edif. Galia Litoral. C/Pepita Barrientos, 7. Oficina 102. P.I. La Azucarera  
29004 – Málaga

### CÁDIZ

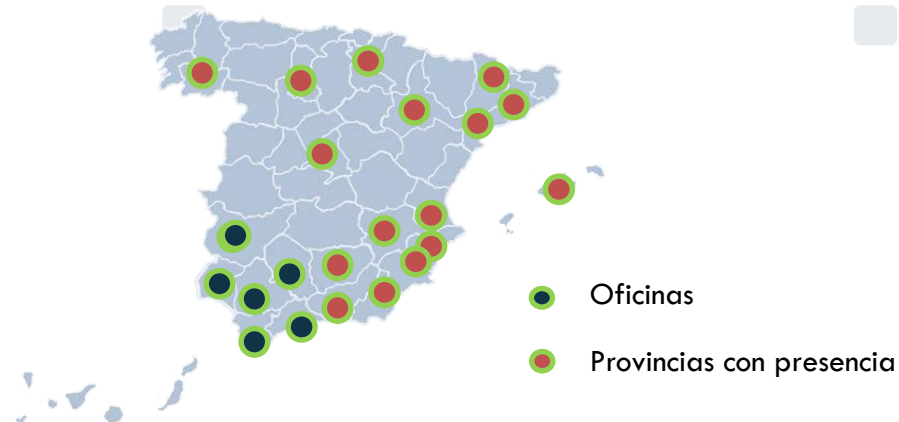
C/ Oro nº 57, edificio Oro, Oficina 1-3.  
11405. Jerez de la Frontera. Cádiz.

### CÓRDOBA

Avenida la Torrecilla, 21, 2º3  
14013. Córdoba

### BADAJOS

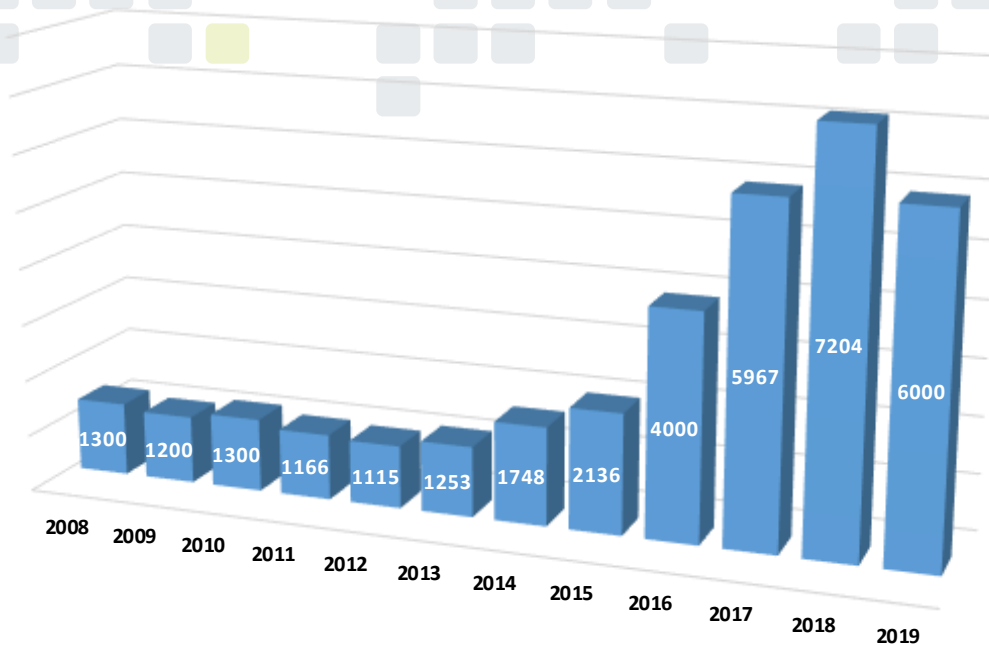
c/ Jose Martinez Ruiz Azorin, 27  
06800. Mérida. Badajoz



## Nuestras cifras

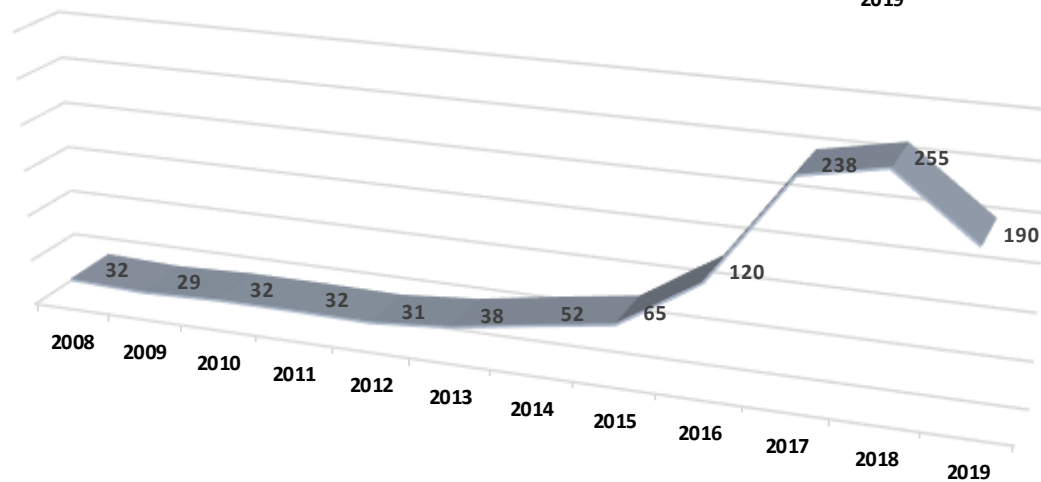
### Facturación

2019: > 6.000.000 €



### Nº Empleados

2019: 190



## Principales clientes

endesa

ERICSSON 

NOKIA

gasNatural   
fenosa

 cobra

  
elecnor

 Votorantim

  
Fertiberia

 SunEdison  
simplifying solar

ABB

Driscoll's®  
ONLY THE FINEST BERRIES™

  
Fresón de Palos

krustagroup

 COPE

 aldesa  
energías renovables

  
Cuna de Platero®  
Sociedad Cooperativa Andaluza

  
JUNTA DE ANDALUCÍA

  
Puerto de Huelva  


  
FALL CREEK®  
FARM & NURSERY, INC.  
Blueberry Nursery Stock Growers

  
COOPHUELVA  
Sociedad Cooperativa Andaluza  
Costa de Huelva

# Nuestra filosofía

Compromiso  
con el cliente

Know-How  
e Innovación

Calidad, Seguridad  
y Medioambiente



Responsabilidad Social  
Empresarial





# Reconocimientos

## PREMIO EMPRESA DEL AÑO 2018

FEDERACIÓN ONUBENSE DE EMPRESARIOS



## RECONOCIMIENTO ACCIÓN EMPRESARIAL E INNOVADORA 2018

JUNTA DE ANDALUCÍA



## PREMIO PYME DEL AÑO DE HUELVA 2017

CÁMARA DE COMERCIO DE HUELVA Y BANCO DE SANTANDER



## PREMIO A LA INICIATIVA INNOVADORA 2016

COLEGIO OFICIAL Y ASOC. INGENIEROS DE TELECOMUNICACIONES ANDALUCÍA OCCIDENTAL Y CEUTA



## PREMIO A LA RESPONSABILIDAD SOCIAL EMPRESARIAL 2016

CONFEDERACIÓN DE EMPRESARIOS DE SEVILLA



## PREMIO A LA EXCELENCIA EMPRESARIAL 2016

GRUPO JOLY Y LA CAIXA



## PREMIO A LA TRAYECTORIA EMPRESARIAL 2016

ASOC. JÓVENES EMPRESARIOS DE HUELVA



## PREMIO EMPRENDEDOR DEL AÑO 2008

FEDERACIÓN ONUBENSE DE EMPRESARIOS



## PREMIO JOVEN EMPRESARIO 2007

ASOCIACIÓN DE JÓVENES EMPRESARIOS DE HUELVA



## Nuestras claves del éxito

Compromiso con  
el cliente

Responsabilidad  
Social  
Empresarial

- Orientación al cliente
  - Calidad y plazos
  - Know-How tecnológico
  - Innovación y adaptación
  - Bajos costes
  - Seguridad y salud
- 
- Conciliación Familiar
  - Igualdad
  - Transparencia
  - Contribución a la sociedad
  - Cooperación entre empresas
  - Respeto al Medioambiente



## Misión, Visión y Valores

GABITEL INGENIEROS es una empresa de ingeniería cuyo principal propósito es la fidelización de nuestros clientes y ampliar los servicios ofrecidos en el ámbito de la edificación, Ingeniería industrial, Ingeniería de Proyectos Eléctricos, Energías Renovables, acústica, Proyectos de ingeniería de telecomunicaciones, consultoría de software, así como ampliar el ámbito geográfico de actuación.

Trabajamos para generar conocimiento e innovación útil para la sostenibilidad de la sociedad.

Visualizamos una Empresa innovadora que ha transformado su modelo de organización, ganando en calidad, seguridad y especialización así como en eficiencia y con capacidad de atraer el talento de las personas.



### VALORES:

- **Profesionalidad:** Tenemos conocimiento y experiencia técnica y apostamos por la excelencia en el trato. Aprendemos constantemente con el fin de mejorar los resultados de nuestro trabajo.
- **Equipo:** Nos coordinamos con otras personas y con otros equipos tanto de dentro como de fuera de Gabitel, para conseguir los mejores resultados. Somos conscientes que el respeto, la comunicación, la generosidad y la confianza son los ingredientes sobre los que se construyen los equipos.
- **Cercanía:** Compromiso con la respuesta adecuada a las necesidades de nuestro clientes, y trabajadores, con una actitud humana, cercana y respetuosa.
- **Responsabilidad:** Estamos comprometidos con la mejora en los resultados ofrecidos a nuestros clientes, con la sociedad y la sostenibilidad. Trabajamos con eficiencia, transparencia y sentido común. Evaluamos los impactos de nuestra actividad.
- **Apertura e innovación:** Estamos abiertos a la transformación e interpretamos “lo nuevo” como una oportunidad para avanzar y crecer. Utilizamos nuestro conocimiento y el de otras organizaciones, para proponer soluciones creativas y valiosas.

## Estrategia

Nuestra estrategia va unida a nuestro análisis DAFO y objetivos propuestos, para potenciar nuestras fortalezas, aprovechar las oportunidades y minimizar o eliminar el impacto de nuestras debilidades y amenazas.

Las principales estratégicas a seguir son:

- Diversificar el sector, abriendo nuevas líneas de negocio:
  - Introducirnos en nuevos mercados a través de productos o consultoría que les facilite su gestión.
  - Consultoría dedicada a ofrecer innovación en procesos productivos a otras empresas, Crear procesos de consultoría para subvenciones en I+D+i.
- Creación de valor compartido, que se basa en la conexión entre el éxito empresarial y el bienestar social, influyendo en la mejora de nuestra sociedad, entendiendo que las actividades de responsabilidad social generan valor para la empresa y contribuyen a su sostenibilidad: Participando, comunicándonos y mejorando continuamente la relación con nuestros grupos de interés.
- Poner en el mercado nuevos productos comerciales (apps, software...)
- Conseguir estabilidad dentro del crecimiento que hemos tenido en los últimos años.





# Reconocimientos

## PREMIO EMPRESA DEL AÑO 2018

FEDERACIÓN ONUBENSE DE EMPRESARIOS



## RECONOCIMIENTO ACCIÓN EMPRESARIAL E INNOVADORA 2018

JUNTA DE ANDALUCÍA



## PREMIO PYME DEL AÑO DE HUELVA 2017

CÁMARA DE COMERCIO DE HUELVA Y BANCO DE SANTANDER



## PREMIO A LA INICIATIVA INNOVADORA 2016

COLEGIO OFICIAL Y ASOC. INGENIEROS DE TELECOMUNICACIONES ANDALUCÍA OCCIDENTAL Y CEUTA



## PREMIO A LA RESPONSABILIDAD SOCIAL EMPRESARIAL 2016

CONFEDERACIÓN DE EMPRESARIOS DE SEVILLA



## PREMIO A LA EXCELENCIA EMPRESARIAL 2016

GRUPO JOLY Y LA CAIXA



## PREMIO A LA TRAYECTORIA EMPRESARIAL 2016

ASOC. JÓVENES EMPRESARIOS DE HUELVA



## PREMIO EMPRENDEDOR DEL AÑO 2008

FEDERACIÓN ONUBENSE DE EMPRESARIOS



## PREMIO JOVEN EMPRESARIO 2007

ASOCIACIÓN DE JÓVENES EMPRESARIOS DE HUELVA



## Áreas de actividad

Nuestra filosofía empresarial consiste en aplicar especialización para conseguir calidad y competitividad, a la vez que, fidelidad en nuestros clientes. Hoy nuestra compañía está segmentada en siete departamentos de ingeniería:

- Arquitectura.
- Energética e industrial.
- Telecomunicaciones.
- Ingeniería Agroalimentaria.
- Ingeniería Civil e Infraestructuras hidráulicas.
- Desarrollo de Software e ingeniería de procesos.
- Consultoría e Innovación tecnológica.

Todos ellos están integrados por personas que conocen su profesión a nivel de detalle y que son capaces de entender y resolver los retos que se les planteen en su quehacer diario.

## ÁREA DE EDIFICACIÓN Y ARQUITECTURA

El Grupo GABITEL cuenta con un departamento de arquitectura para el desarrollo de proyectos de edificación. Desde su origen se han realizado infinidad de proyectos emblemáticos para la ciudad, como la *Rehabilitación del Hospital de la Merced* para convertirlo en sede de la Universidad, o la *Biblioteca Central de la Universidad de Huelva* en el Campus universitario del Carmen. La clave de su trabajo ha sido el trato cercano y personalizado, que ha sabido llevar a buen término las aspiraciones de los clientes.

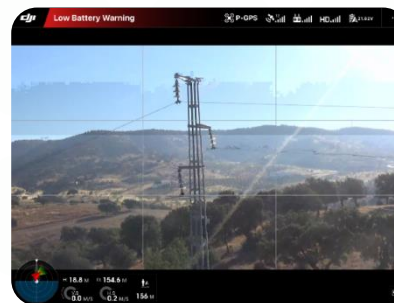
- **Proyectos constructivos:** Proyectos Básicos y Constructivos; Direcciones de Obra; Coordinación de Seguridad y Salud.
- **Instalaciones:** Además de esto realizamos Proyectos de Climatización, Electricidad, Saneamiento y Abastecimiento, Sistema contra Incendios, Domótica... de nuevas edificaciones y urbanizaciones. En lo relativo a proyectos y certificaciones de ICT (Infraestructuras Comunes de Telecomunicaciones), la empresa cuenta con una experiencia de más de 500 trabajos realizados.
- **Legalización:** Nuestra empresa lleva a cabo también la tramitación administrativa de las autorizaciones necesarias para la apertura de establecimientos comerciales e industriales, encargándose de Licencias de Apertura y Actividad, Licencia de Primera Ocupación, Tramitaciones Medioambientales, etc.



## ÁREA DE ELECTRICIDAD Y EFICIENCIA

El área de ingeniería eléctrica y eficiencia de GABITEL INGENIEROS pone a disposición de nuestros clientes un equipo de más de 120 técnicos con contrastada experiencia en el campo del diseño de infraestructuras para la generación, distribución y consumo de energía, así como nuestros conocimientos en para el control, seguimiento y optimización de las mismas:

- **Distribución Eléctrica y Transporte:** Ingeniería de Subestaciones, Ingeniería de redes MT/BT, Revisiones Periódicas Reglamentarias, Tramitación de Expropiaciones, etc.
- **Generación Eléctrica y Energías Renovables:** Ingeniería de Plantas de Energías Renovables, Tramitación Administrativa, Auditorías y Optimización, etc.
- **Auditorías y Eficiencia Energética:** Auditorías Energéticas, Optimización de Factura Eléctrica, Planes Estratégicos de Mejora Energética, etc.





## ÁREA DE TELECOMUNICACIONES

El área de telecomunicaciones de GABITEL INGENIEROS está orientada a ofrecer a cada cliente una **respuesta rápida a sus necesidades específicas, tratando de proporcionar la mejor solución posible al menor precio y con las mayores garantías de seguridad posibles.**

Nuestras áreas de especialización abarcan el diseño y dirección de obras de redes de operadores públicos y redes corporativas de grandes empresas, llevando a cabo también otros proyectos de menor dimensión para cubrir necesidades específicas y puntuales de nuestros clientes.

- **Operadores Públicos:** Ingeniería Redes FTTH, Ingeniería Redes Móviles, Telefonía Fija, etc.
- **Redes Corporativas:** Empresas Privadas, Organismos Públicos, etc.
- **Estudios y Mediciones Radioeléctricas:** Certificaciones, Medidas, etc.
- **Proyectos, Cálculos y Legalizaciones:** Radioenlaces, Estudios de cobertura, etc.



## ÁREA DE INGENIERÍA INDUSTRIAL

El área industrial de GABITEL INGENIEROS cuenta con un equipo técnico multidisciplinar cuya experiencia viene avalada por los diferentes proyectos que hemos llevado a cabo en áreas tan diversas como pueden ser: industrias químicas, depuración de aguas, astilleros navales, etc.

- **Diseño de Infraestructuras e Instalaciones.** Estamos especializarnos en todos los aspectos de la ingeniería mecánica y eléctrica, abarcando todo tipo y escala de proyectos: estaciones depuradoras, estaciones de bombeo, naves y edificios industriales, instalaciones de frío industrial, etc.
- **Estudios y Cálculos Especiales.** Realizamos todo tipo de estudios y cálculos que requieren un alto grado de especialización, como cálculos de estructuras, cálculos hidráulicos, levantamientos en 3D, procesos químicos, etc.
- **Gestión Integral de Proyectos.** Participamos en el proceso completo de construcción apoyando a nuestros clientes desde el proceso de lanzamiento y contratación de las obras hasta su legalización y puesta en marcha.



## ÁREA DE INGENIERÍA AGROALIMENTARIA

Dentro de nuestro área industrial, cabe hacer mención especial a los sectores agrícola y agroalimentario, donde nuestra empresa ha desarrollado importantes proyectos que abarcan los siguientes grandes apartados:

- **Infraestructuras Hidráulicas:** Modernización de Comunidades de Regantes, Diseño de Balsas e Infraestructuras de Riego, Concesiones de Aguas, etc.
- **Industrias Agroalimentarias:** Cooperativas Hortofrutícolas, Industrias Cárnicas, Instalaciones de Almacenamiento, Frio y Distribución, etc.
- **Consultoría y Homologaciones:** Tramitación RIA, Registro sanitario, Optimización de Procesos, Implantación de Seguridad Alimentaria, etc.



## ÁREA DE INGENIERÍA CIVIL E INFRAESTRUCTURAS HIDRÁULICAS

Esta área es uno de los pilares de la actividad de la empresa, desarrollada desde nuestros comienzos. En la actualidad diseñamos y desarrollamos trabajos completos de proyectos de obras e instalaciones y la dirección técnica de las mismas, como alazaras, centrales hortofrutícolas, fábricas de piensos, bodegas, queserías, etc.

Ofrecemos al cliente la gestión completa de sus proyectos, asesorándole en el diseño de la finca, desde su elección y compra, movimientos de terreno y nivelación, diseño de la plantación, proyecto de regadío, balsas, naves de bombeo y almacén, etc. Todo ello a nivel de proyecto y dirección de las obras, trabajando siempre para el promotor en el control y seguimiento de contratistas y proveedores.

Actuamos como gabinete externo ofreciendo servicios continuados de ingeniería a nuestros clientes, mantenimiento, control de revisiones periódicas, averías, procesos de mejora continua...

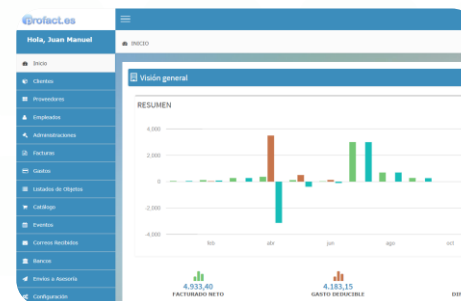
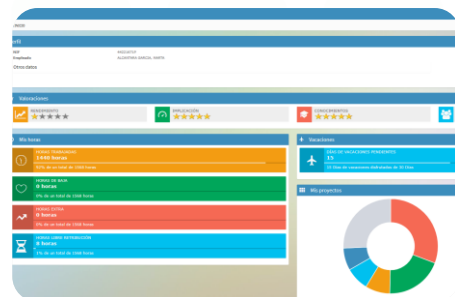


## ÁREA DE CONSULTORÍA SOFTWARE

En GABITEL INGENIEROS somos conscientes de la importancia que tiene hoy en día, en cualquier área profesional, el apoyo de herramientas tecnológicas que se adapten a nuestras necesidades.

El grupo GABITEL cuenta con un departamento especializado en el sector de las nuevas tecnologías y la informática que cuenta con los siguientes servicios:

- **Consultoría de Software:** Análisis de Necesidades, Automatización y Optimización de Procesos (Big Data).
- **Plataformas de Gestión Empresarial:** Control y Seguimiento de Actividades, Automatización de la Comunicación, Coordinación de Actividades Empresariales: Gestión de seguridad, etc.
- **Diseño de Aplicaciones a Medida:** Desarrollo de Aplicaciones, Diseño Web Avanzado, etc.



## ÁREA DE CONSULTORÍA INTEGRAL

GABITEL INGENIEROS basa su éxito en el fomento de la creatividad, la competencia de nuestro personal y el afán por mantenerse siempre a la vanguardia de las nuevas tecnologías para satisfacer las necesidades de nuestros clientes. El aprendizaje adquirido durante este proceso nos ha permitido extrapolar nuestra experiencia a otras empresas y lanzar GABITEL SOLUTIONS.

Entre los servicios de GABITEL SOLUTIONS destacan las siguientes actividades:

- Gestión de Subvenciones.
- Análisis de los Procesos para el Desarrollo de Aplicaciones TICs.
- Implantación de Sistemas de Gestión.
- Auditorías en Sistemas de Gestión: ISO 9001, ISO 14001, ISO 45001, ISO 50001, UNE 166002, ISO 27001, ISO 22000, UNE 155000:2008, BRC (British Retail Consortium) de Seguridad Alimentaria, IFS (International Food Standard), Producción Primaria (Producción Integrada, Ecológica, GLOBALGAP, GLOBAL GRASP, Tesco Nature), etc.
- Diseño e Implantación de Planes de Igualdad en las empresas.
- Adecuación al Nuevo Reglamento Europeo de Protección de Datos (UE) 2016/679 y Servicios de Delegado de Protección de Datos.

## INFORMACIÓN GENERAL

Nombre completo (Razón Social)

Gabitel Soluciones Técnicas S.L.

Tipo de Empresa

PYME. Sociedad Limitada

Dirección

### HUELVA

C/ Puerto, 8-10. 2ª Pl.

21001. Huelva.

Tlfno: 959 252 342. Fax: 959 244 822.

### SEVILLA

Avda. Innovación s/n. Edif. Renta Sevilla. 2 Pl.

41020. Sevilla

Tlfno: 954 999 301. Fax: 954 256 393.

Comunidad autónoma / País

Andalucía / España

Dirección web

<http://gabitelingenieros.com>

Persona de contacto

Gonzalo Leandro Bravo

Número de empleados directos

190 empleados

Grupos de Interés que configuran el informe de progreso

Clientes, empleados,  
proveedores, Medioambiente

Criterio para selección de los Grupos de Interés

Los de mayor impacto en nuestra actividad de Ingeniería y Consultoría

Como se está difundiendo el Informe de Progreso

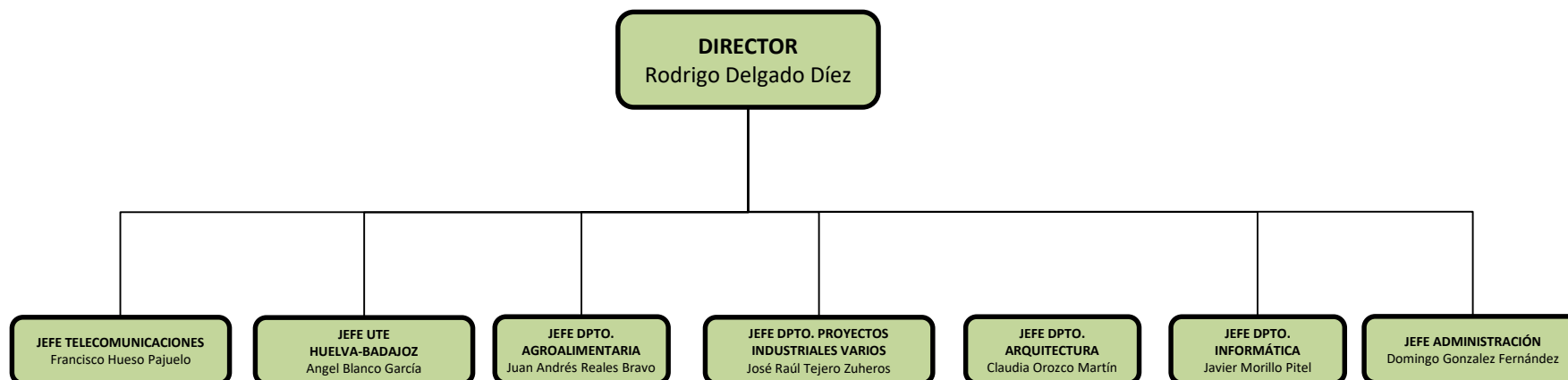
A través de la Intranet y Redes Sociales.

Midiendo el progreso a través del sistema integrado de gestión y sus registros

La estructura de empresa y quién o quienes a nivel directivo llevan a cabo los procesos de decisión y buen gobierno para la implantación de la RSE en línea con los Principios del Pacto Mundial e indique si el presidente del máximo órgano de gobierno ocupa también un cargo ejecutivo.

El Gerente toma decisiones y realiza el seguimiento sobre la buena implantación de la RSE y es el Director el responsable de gestionar e informar del mismo a Jefes de Departamento y Coordinadores, que actúan de forma ejecutiva.

Organigrama:





## OBJETIVOS ESTRATEGICOS DE RSE

1. Sostener motivación e involucramiento de los recursos humanos para implantar RSE como parte del modelo de negocio de la Empresa.
2. Minimizar el impacto que Gabitel pueda afectar al medio ambiente.
3. Mantener una estrecha relación con las partes interesadas.
4. Involucrarse con la comunidad y el tejido social en el marco de los objetivos empresariales.



# 1. Certificación OHSAS

La seguridad siempre ha sido siempre el **principal compromiso y criterio** por el que se rigen todas las actuaciones de GABITEL INGENIEROS, S.L. y por ello se han establecido unos requisitos exigentes y muy selectivos a la hora de organizar y gestionar las actividades preventivas.

Desde el año 2013, GABITEL INGENIEROS dispone de la Certificación en la norma **OHSAS 18001:2007**, la cual se revisa y renueva anualmente a través de la empresa SGS

En caso de resultar adjudicatarios de la presente oferta, dentro el Sistema de Gestión de Seguridad y Salud en el Trabajo (SST) implantado actualmente en GABITEL INGENIEROS, se elaborará un **Plan Específico de Prevención** para el Contrato.

Además, el SST contiene otra serie de **Procedimientos**, de obligado conocimiento por los trabajadores, que permiten alcanzar los objetivos fijados en la **Política de Prevención** de la empresa, abarcando desde el control de la actividad en su conjunto hasta la forma de tratar los riesgos específicos derivados de las distintas actividades.



OHSAS 18001:2007  
Nº Certif. SGS: ES13/14816

## 2. Calidad, Medioambiente y Gestión energética

Sin perjuicio del **Plan de Aseguramiento de la Calidad** que se elaborará para el seguimiento y control de los trabajos objeto de la presente oferta, todos los trabajos que se ejecuten en el seno de GABITEL INGENIEROS estarán incluidos en los **Sistemas de Gestión de Calidad, Gestión Medioambiental y Gestión energética**.

El compromiso con la Mejora Continua de nuestra empresa, establece como objetivo estratégico y prioritario el cumplimiento de los Sistemas de Gestión de Calidad, Gestión Medioambiental y Gestión energética, dirigidos en todo momento hacia la **satisfacción del cliente**, cumpliendo con las necesidades y requisitos marcados por éste, así como con los **requisitos legales** y reglamentarios relacionados con nuestros servicios.



UNE-EN-ISO 9001:2015  
Nº Certif. SGS: ES12/12237



UNE-EN-ISO 14001:2015  
Nº Certif. SGS: ES12/2238



UNE-EN-ISO 50001:2011  
Nº Certif. SGS: ES16/20647

### 3. Certificación en I+D+i

El compromiso con el futuro y la innovación en la empresa, ha llevado a Gabitel Ingenieros a certificarse en la norma UNE 166.002:2014, destinada a la optimización de procesos de ingeniería, desarrollo de software y proyectos sociales como queda reflejado en el alcance de la misma.



UNE 166.002:2014  
Nº Certif. SGS: ES17/22453

### 3. Certificación en Responsabilidad Social

El compromiso con la sociedad, el buen hacer, la conciliación familiar, la tolerancia, la igualdad de genero y la responsabilidad legal, ha llevado a Gabitel Ingenieros a certificarse en la norma SGE 21:2017, reflejando claramente su compromiso, la implantación del sistema y la integración en sus políticas y normas



SGE 21:2017  
 Nº Certif. FORETICA: 270/19





# CARTA DE RENOVACIÓN DEL COMPROMISO

## CARTA DE RENOVACIÓN DEL COMPROMISO

GABITEL INGENIEROS, S.L. presenta su primer informe de Progreso en 2017, mediante el cual detalla la forma en que la empresa lleva a cabo su compromiso en el cumplimiento de una gestión sostenible y socialmente responsable. Esta es una labor de todos los miembros de la empresa, ya que su implicación es fundamental para la consecución de los objetivos.

Durante el transcurso del año 2019, se han desarrollado una serie de medidas en gestión medioambiental, gestión energética e investigación I+D+i destinada a proyectos sociales e innovación tecnológica, basadas en el cumplimiento de las ISO 14.001, ISO 50.001, y UNE 166.002 mediante las cuales se han definido aspectos medioambientales significativos, Indicadores de desempeño energético significativos, así como una línea de base energética y medidas de control, encaminadas a minimizar los impactos medioambientales y energéticos, comprometiéndonos además con la responsabilidad Social Corporativa a través de la I+D+i y su certificación a través d la norma SGE21.

Se han superado satisfactoriamente las auditoria de renovación de los Sistemas de Gestión de la Calidad, Medio Ambiente , OSHA, Gestión energética ISO 50.001 e I+D+i UNE 166.002:2014, así como la certificación de la norma SGE21 de Responsabilidad Social Empresarial a finales de diciembre de 2018, por parte de la entidad FORETICA, evidenciando la correcta implantación del Sistema Integrado, y afianzando más nuestro compromiso con la calidad, la seguridad, el medio ambiente, la eficiencia energética, así como la investigación, innovación y desarrollo y la Responsabilidad Social Empresarial.

Seguiremos apostando por la conciliación familiar en el trabajo, continuando así con la política de RRHH establecida hasta ahora.

Por todo lo expuesto nos reafirmamos en la renovación con el compromiso del cumplimiento de los 10 principios fundamentales del Pacto Mundial, encaminando nuestras acciones a la consecución de dicho compromiso.

Huelva a 07 de Enero de 2020



**gabitel**  
soluciones técnicas  
B-21087931  
www.gabiteingenieros.com  
JOSÉ RAÚL TEJERO ZUHEROS

RESPONSABLE DE SISTEMA INTEGRADO DE GESTIÓN



# METODOLOGÍA



GABITEL INGENIEROS ha realizado el presente informe de progreso en base a los Grupos de Interés Identificados dentro de la implantación de la Responsabilidad Social Empresarial de la Empresa.

Será los Grupos de Interés los que nos reporten los riesgos y oportunidades que la empresa debe establecer dentro de los siguientes campos que quedan recogidos en el Sistema de Gestión Integrada que la empresa tiene certificado:

- Derechos humanos
- Normas Laborales
- Medio Ambiente
- Anticorrupción

Los grupos de interés identificados marcarán las pautas a la hora de establecer, dentro del Sistema de Gestión Integrado de la Empresa, las políticas, Acciones, Herramientas e indicadores de Seguimiento

El objetivo de Gabitel Ingenieros es ir progresando año tras año en un compromiso de RSE, cumpliendo con el compromiso adquirido con los objetivos estratégicos del sistema de gestión de RSE, y con el Pacto Mundial y sus Principios.





# ANALISIS

GRUPO DE INTERÉS  
**CLIENTES**



## GRUPO DE INTERÉS: CLIENTE

**La empresa tiene definida e implantada una política del Sistema Integrado de gestión (Calidad-Medioambiente-Gestión energética, Seguridad e I+D+i) certificado. Mediante el seguimiento del Sistema de Gestión.**

**Se realizan encuestas para conocer el grado de satisfacción del cliente, como indicador de seguimiento**

**Se envían encuestas a los clientes para evaluar el grado de satisfacción del servicio prestado y tomar en su caso acciones correctoras. El Sistema consta de un procedimiento establecido para el envío de la encuesta a la finalización del trabajo.**

**Se ha desarrollado un sistema informático (Gabiplan) a través del cual el cliente puede acceder on-line a información que le permita conocer estado y el avance actual de las tareas encargadas.**

GRUPO DE INTERÉS

# EMPLEADOS

## GRUPO DE INTERÉS: EMPLEADOS

La empresa tiene busca en todo momento la conciliación familiar y laboral, estableciendo los siguientes:

- **Política de RRHH**
- **Convenio Colectivo**
- **Buzón de sugerencias**
- **Medidas de conciliación (Horario flexible, teletrabajo, etc.)**
- **Plan de Igualdad**
- **Sistema de Gestión de Responsabilidad Social Empresarial certificado**

La información a los empleados se realiza a través de:

- **Manual de bienvenida**
- **Encuestas de Clima Laboral**
- **Kit formativo de bienvenida**

Al mismo tiempo, la empresa tiene definida e implantada una política de Sistema de gestión integrado (Calidad-Medioambiente, Seguridad, Gestión Energética e I+D+i) certificado.

A través del Departamento de Riesgos Laborales, que mediante su gestión velan por el cumplimiento de la normativa, gestión y política en materia de seguridad.

Las herramientas de seguimiento utilizadas son las auditorías internas y externas que se realizan anualmente.

GRUPO DE INTERÉS

# PROVEEDORES

## GRUPO DE INTERÉS: PROVEEDORES

**Mediante la evaluación y seguimiento de proveedores, la empresa confecciona una base de datos fiable y actualizada con la información necesaria para poder realizar una evaluación adecuada**

**Se realiza el seguimiento mediante el envío de formularios solicitando información general de la empresa, así como los registros necesarios para asegurar el cumplimiento en materia legal y laboral , teniendo el 100% de los registros de información de proveedor**

**En la solicitud de información a los proveedores se pregunta si tienen una sistema implantado de ISO 14001, pero no es un requisito indispensable para la evaluación.**

**Se realiza seguimiento de los plazos de entrega de los productos o servicios relacionados con los proveedores a través del registro de del sistema integrado de gestión de la calidad, estableciéndose una periodicidad trimestral para el seguimiento de estos proveedores**

GRUPO DE INTERÉS

# MEDIO AMBIENTE



## GRUPO DE INTERÉS: MEDIO AMBIENTE

La empresa tiene definida e implantada una política de Sistema de gestión integrado (Calidad-Medioambiente y Seguridad) certificado, a través del cual se controlan las siguientes:

- Consumo de papel anual en kilogramos
- Gestión de residuos
- Dentro de las acciones de eficiencia energética que contempla la UNE EN ISO 50.001 se encuentra la eficiencia de las máquinas, que vienen programadas para imprimir a doble cara.
- Propuestas de mejora

## EVALUACION DEL CUMPLIMIENTO A LINEAMIENTOS DE RSE

### **1. Rendición de cuentas ante la sociedad en general.**

GABITEL INGENIEROS ha elaborado y aprobado estrategias, políticas y el plan de RSE en la gestión 2018.

En este mismo sentido se ha publicado este informe de RSE de la gestión 2018, el cual está a disposición del público en general en la página web de la empresa.

### **2. Transparencia**

La transparencia es parte de la cultura de GABITEL INGENIEROS, tanto en la gestión fiscal y financiera así como en los planes y programas desarrollados en el marco de los objetivos empresariales, los cuales son comunicados públicamente a la sociedad a través de informes periódicos.

### **3. Comportamiento ético.**

La normativa que regula el comportamiento de las partes interesadas es el Código de conducta y ética y el Manual de Corporate Defense. donde se establecen los procedimientos para comunicar, denunciar y procesar comportamientos contrarios a sanas prácticas de ética y conflictos de interés. A la fecha no han existido reportes o denuncias que contravengan normas internas.

### **4. Respeto a los intereses de las partes interesadas.**

Se identifican las partes interesadas, sus demandas y expectativas; para luego de analizar las debilidades y fortalezas frente a estos intereses, se procedió a reflexionar con los recursos humanos y generar el compromiso para que en las actividades cotidianas, se mejore en nuestro desempeño social con ellos.

## EVALUACION DEL CUMPLIMIENTO A LINEAMIENTOS DE RSE (II)

### 5. Respeto a las leyes

GABITEL INGENIEROS en el marco de la normativa vigente, actúa con responsabilidad cumpliendo y respetando las disposiciones legales vigentes; aspectos que están insertos en las políticas, procedimientos y conductas en las operaciones y administración de la empresa. Los informes de Auditoría Interna y Auditoría Externa reflejan estos cumplimientos.

### 6. Respeto a los derechos humanos.

En GABITEL INGENIEROS como parte de los principios y valores se inculca el respeto a los derechos humanos como un bien universal; específicamente se da cumplimiento a la Política de RSE.



